

# 第4回

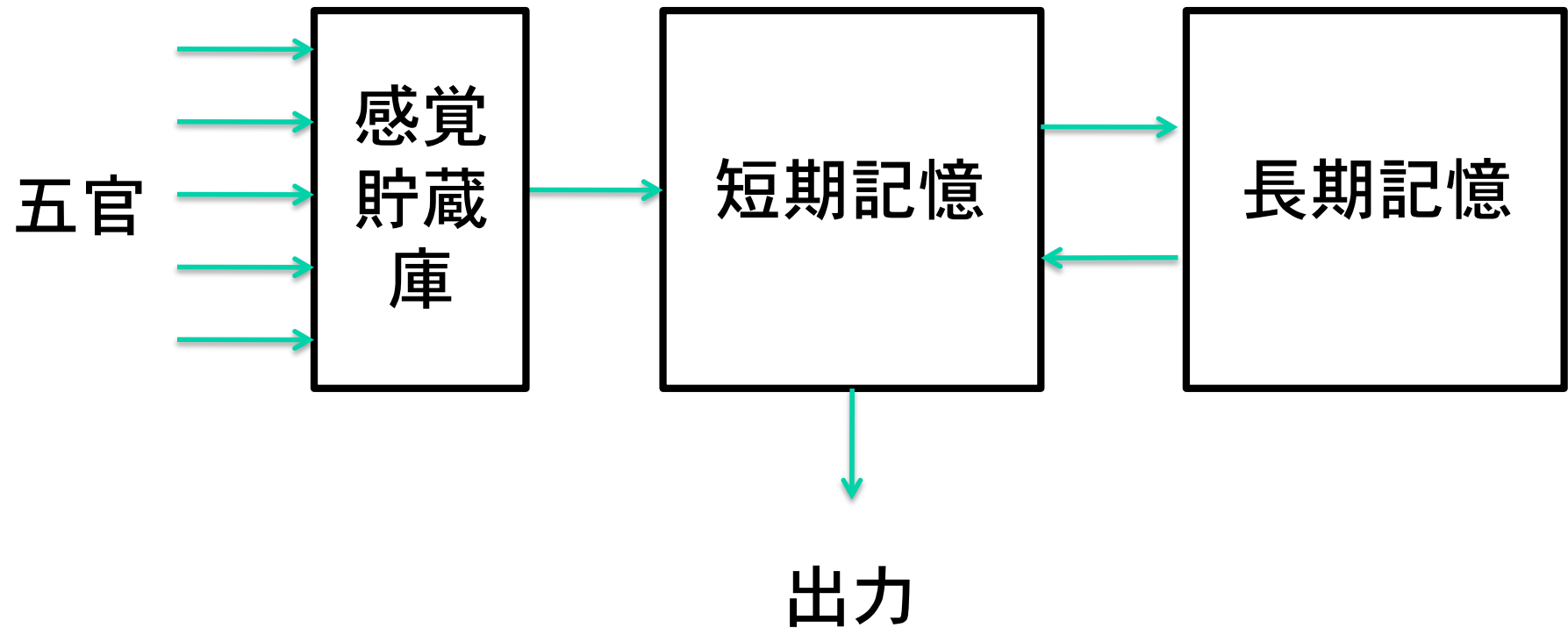
認知科学2  
2012年後期

# これまでのまとめ

- 第1回
  - 心理実験への参加
- 第2回
  - 二重貯蔵モデル
- 第3回
  - モデルによるシミュレーション実験

# 二重貯蔵モデル

(Atkinson & Shiffrin, 1971)



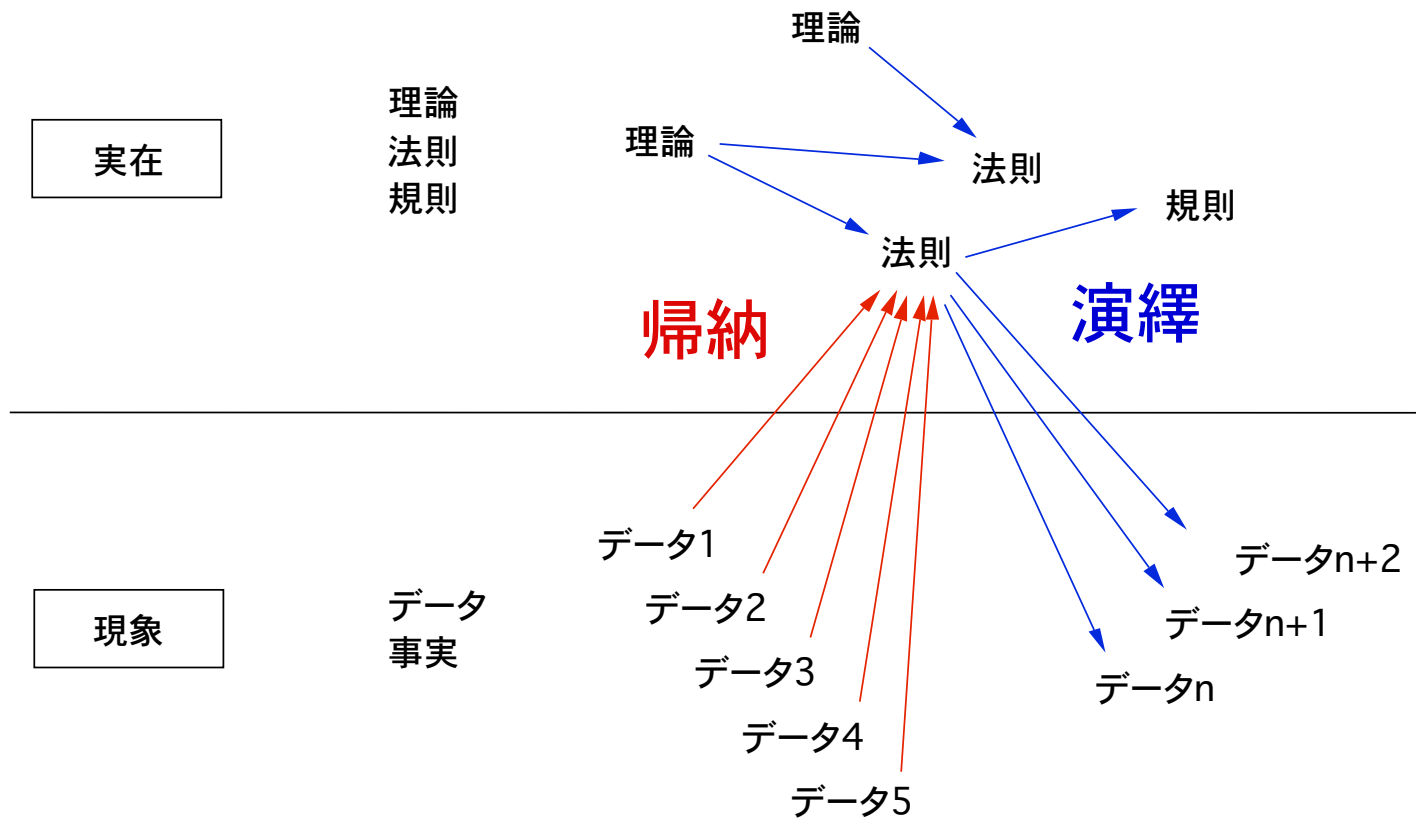
# 科学の目的

- 対象
  - 観察可能な現象
- 目的
  - 現象の理解・説明・予測・(制御)

# 実在と現象

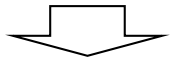
- 実在
  - 理論
  - 法則
  - 規則
- 現象
  - データ
  - 事実

# 実在と現象

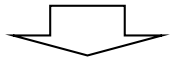


# 帰納と演繹

データの観察



仮説の形成

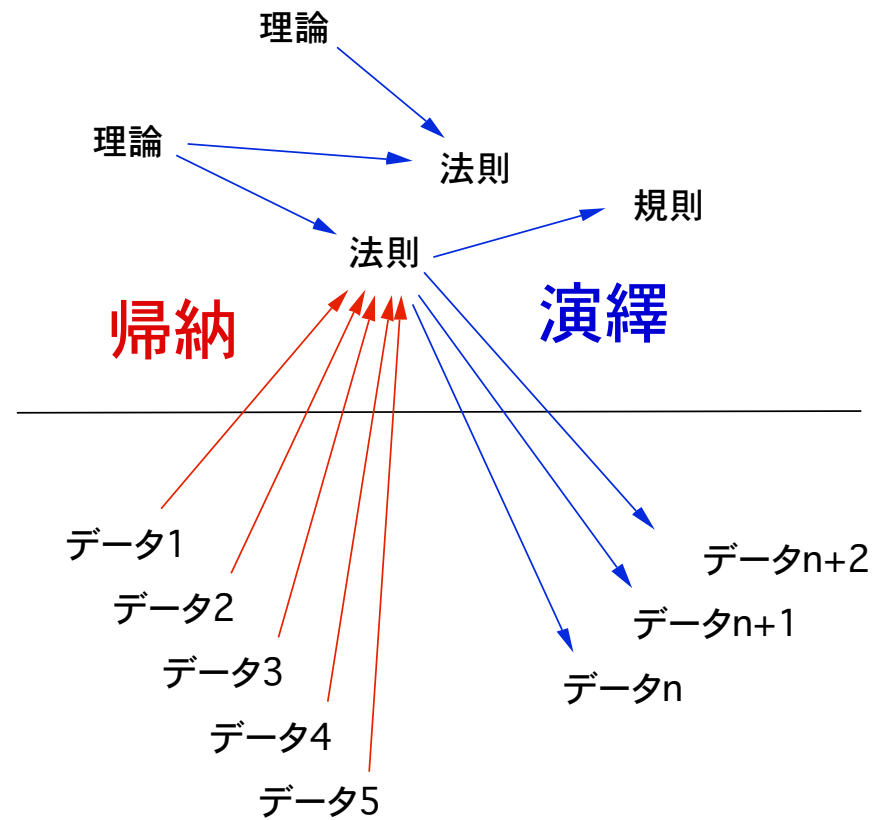


実験



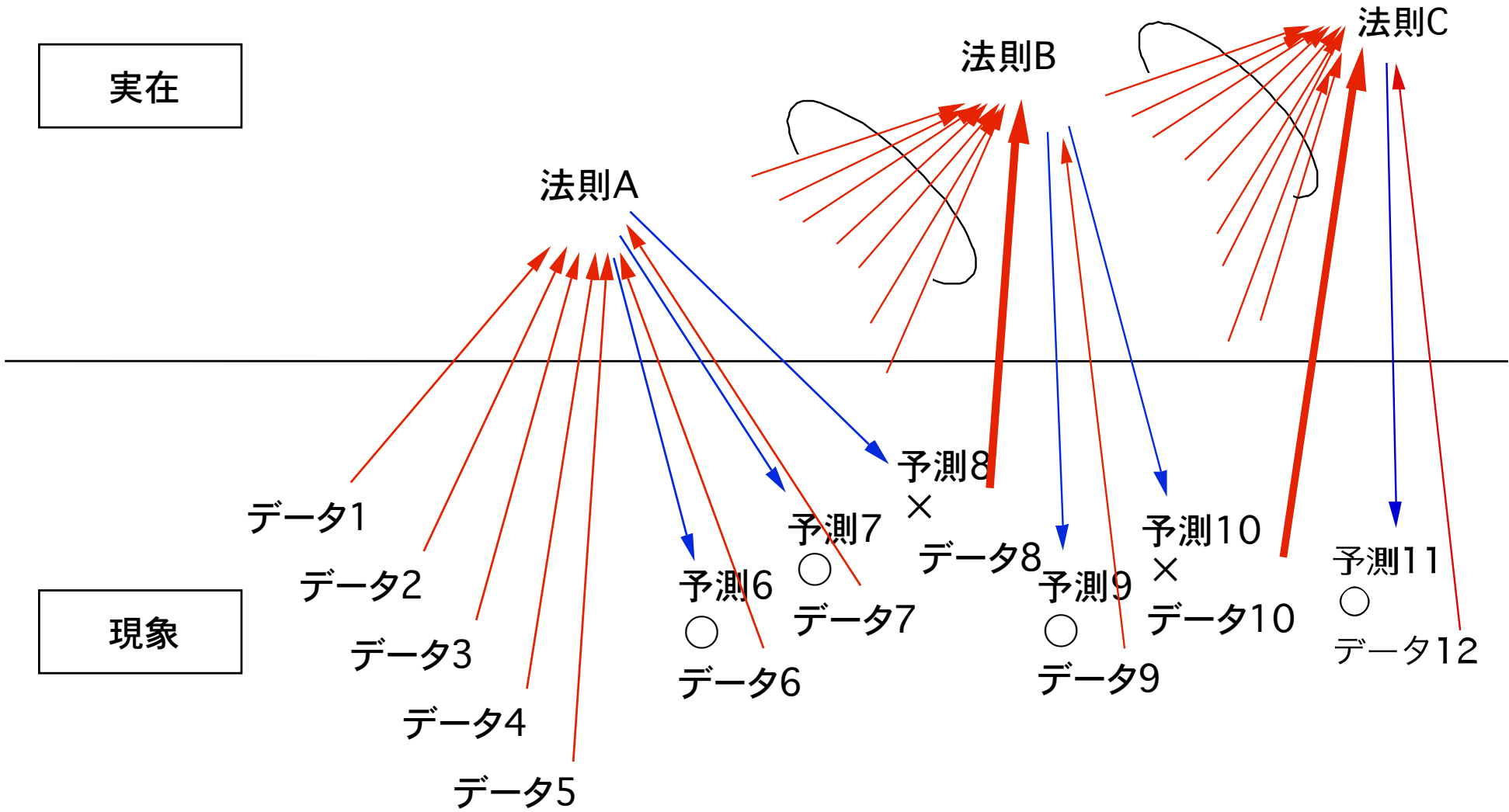
仮説の検証  
(確証/反証)

仮説形成検証過程



实在

現象





# 伝統的科学観

- 事実の客観性
  - ニュートン:「我は仮説を作らず」
- 還元主義
  - 細かく分解してゆけば真実が見えてくる
- 再現可能性
  - 条件が同じならば何度でも同じ結果

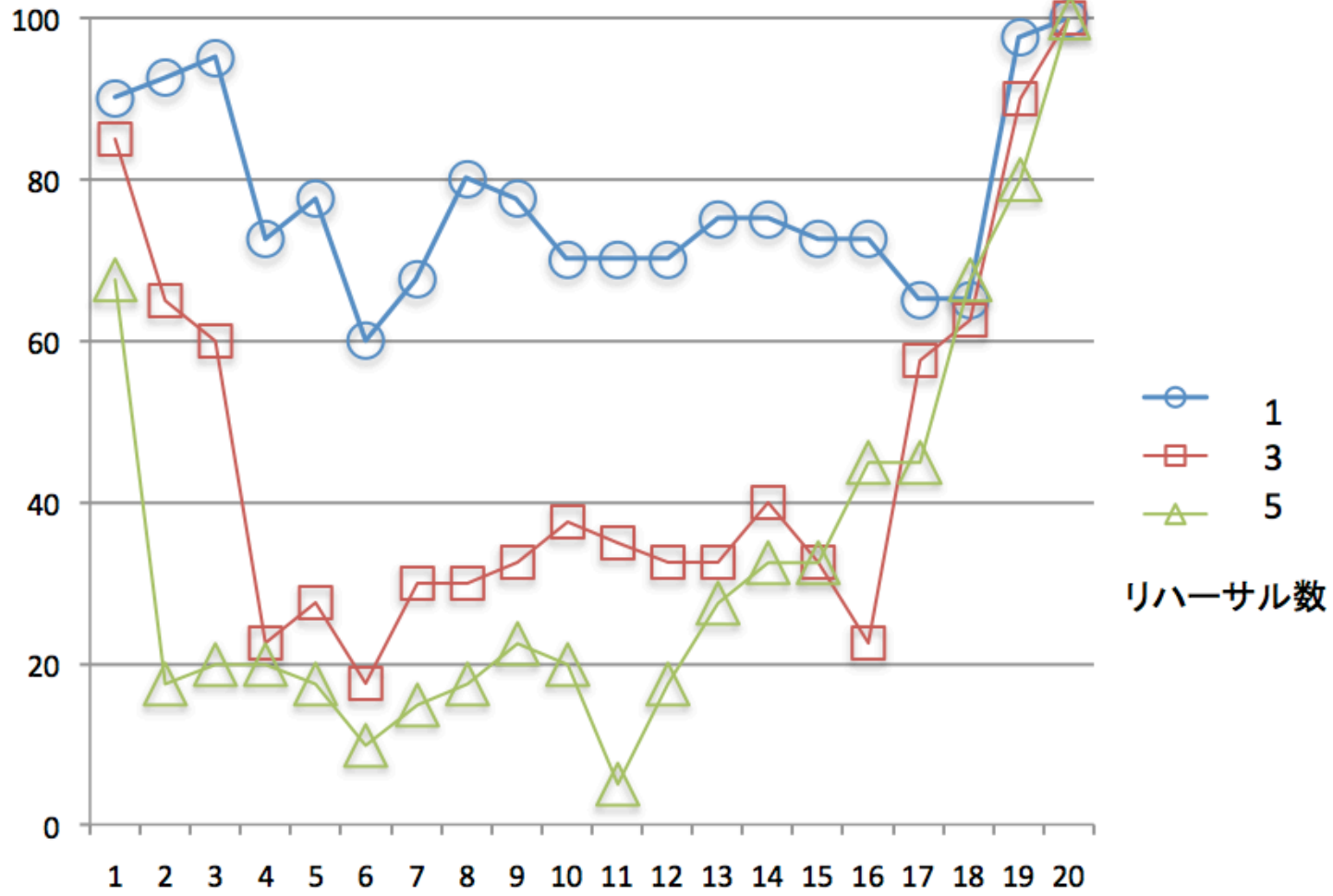
# 新しい科学観

- 理論付加性
  - 仮説(理論)なしに事実は観察できない
- 部分-全体依存性
  - 部分は全体の中で解釈される
- 文脈依存
  - 状況や文脈によって事実は作られる

# モデルの役割

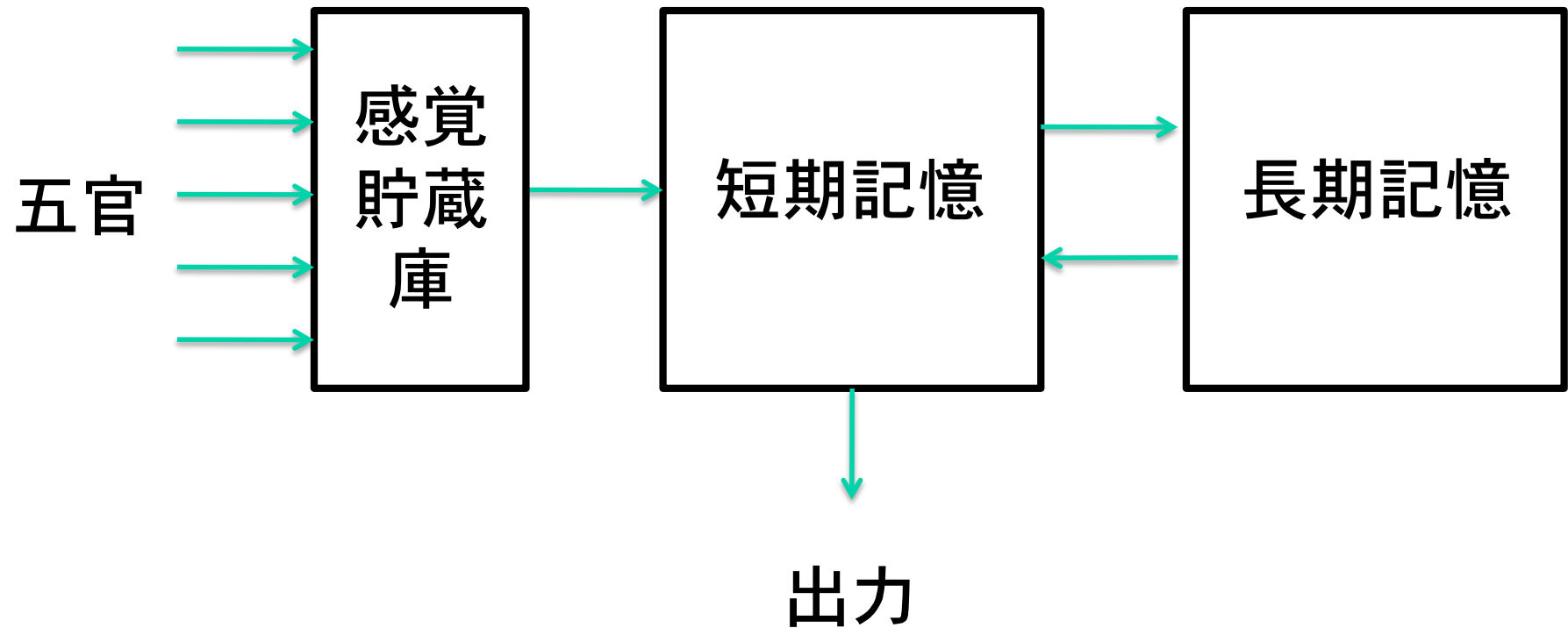
- 仮説演繹装置
- 認知シミュレータ
- データ分析器

# リハーサル数の影響

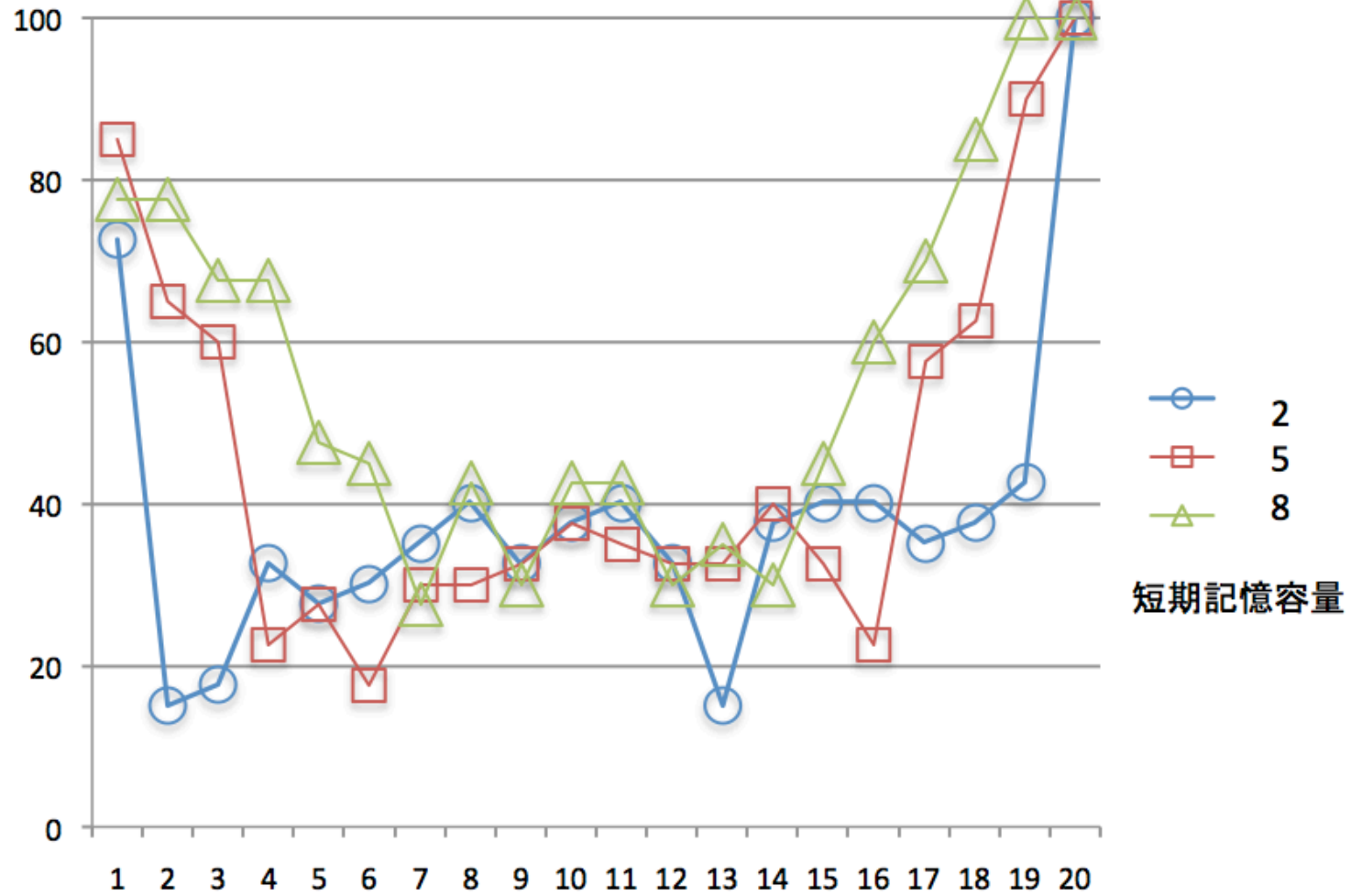


# 二重貯蔵モデル

(Atkinson & Shiffrin, 1971)



# 短期記憶容量の影響



# 二重貯蔵モデル

(Atkinson & Shiffrin, 1971)

